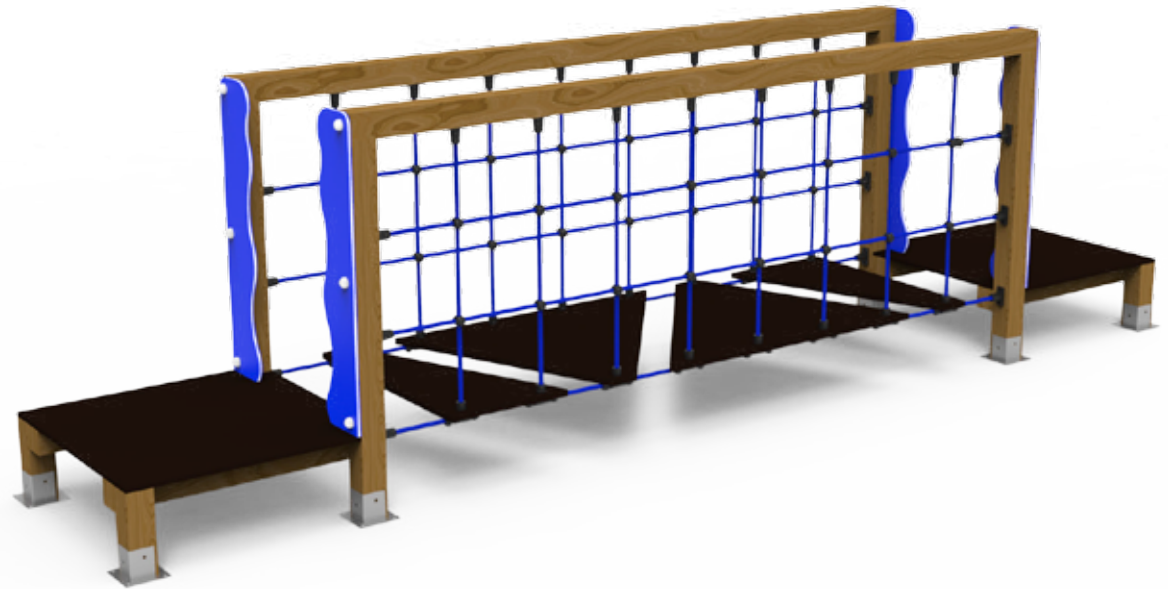
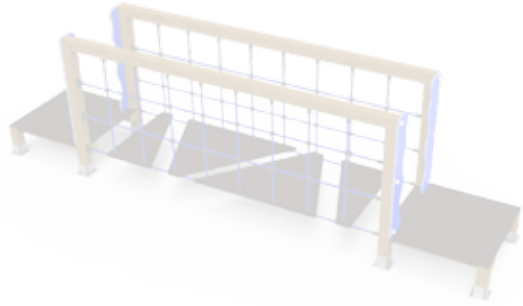


# DOCUMENTACIÓN TÉCNICA



“Puente equilibrio”

UNE EN 1176-1:2018

Altura libre de caída: 1,36 m

Edad recomendada de uso: a partir de 3 años

Componentes plásticos: Polietileno de alta densidad con protección UV

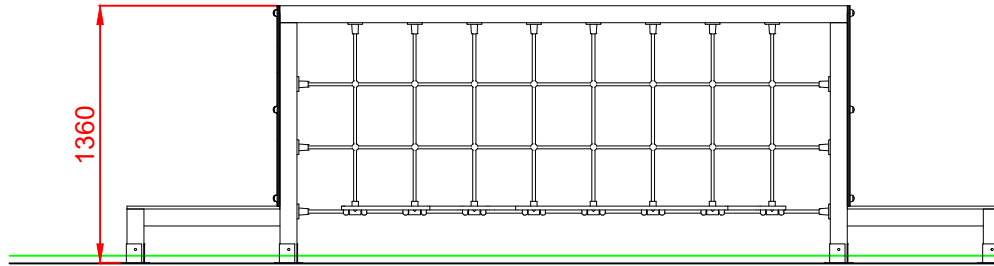
Componentes metálicos galvanizados

Cuerda con alma de acero

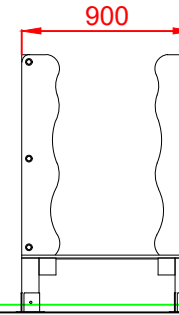
Postes de madera tratada en autoclave Nivel IV

Tornillería protegida con tapones de polipropileno

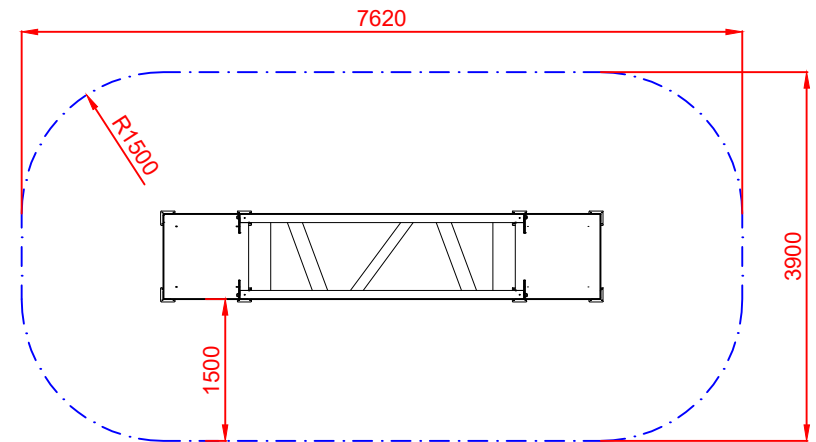
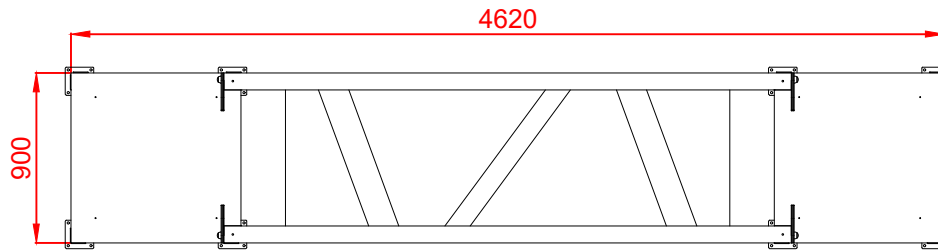
ALZADO



PERFIL IZQUIERDO



PLANTA



ÁREA DE SEGURIDAD

Superficie= 27,80 m2

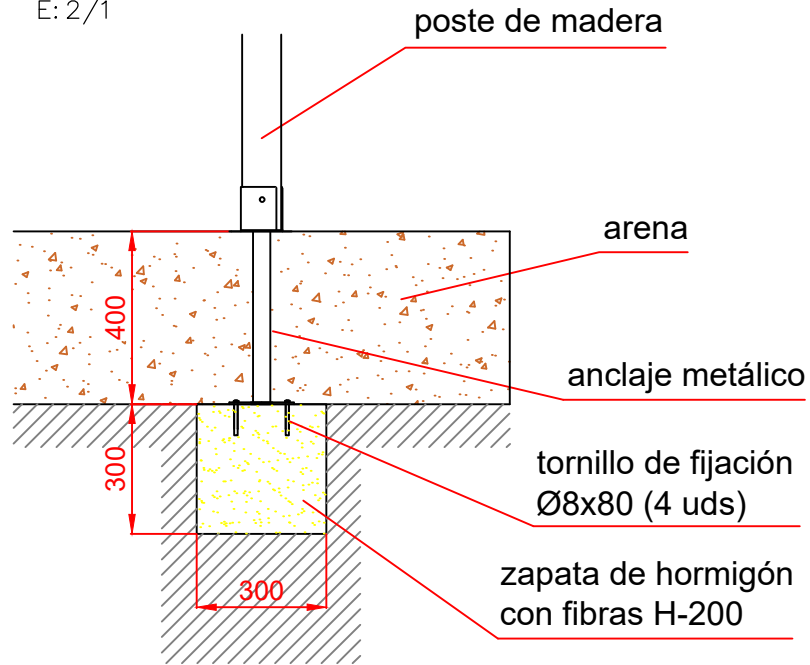
E: 1/2

Dibujado		PLANO 1 VISTAS GENERALES		Ref: COM10
Revisado				
Aprobado				
Descripción:	"PUENTE EQUILIBRIO"		Escala:	
			Fecha:	04/09/2020

# DETALLES CIMENTACIÓN

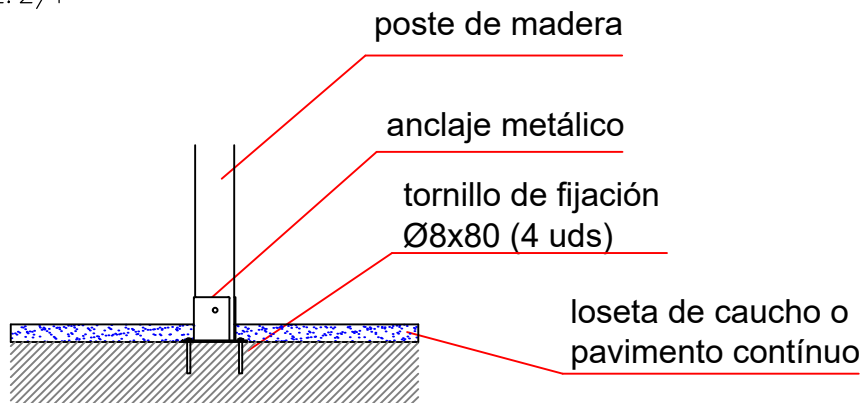
## ESQUEMA DE CIMENTACIÓN EN ARENA

E: 2/1

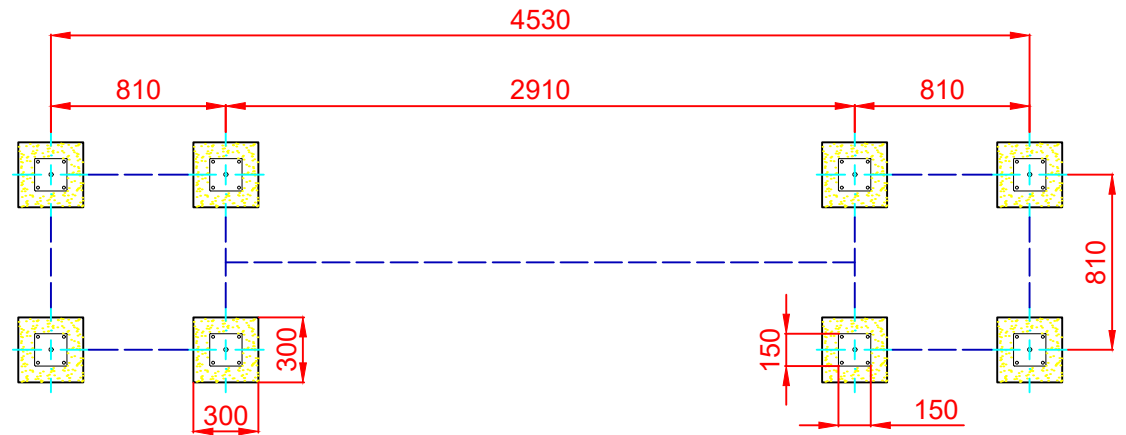


## ESQUEMA DE CIMENTACIÓN EN HORMIGÓN

E: 2/1



## PLANTA CIMENTACIÓN



Dibujado		PLANO 2 CIMENTACIÓN Y ANCLAJES	Ref:	COM10
Revisado				
Aprobado				
Descripción:		Escala:	Nº Hoja	
"PUENTE EQUILIBRIO"			2/3	
		Fecha:	04/09/2020	